

# Stikkontakt

04-SK-01

## 1 – ANVENDELSE

Stikkontakten er en ZenseHome® enhed. Enheden har én trykknop, der benyttes til at styre dets eget strømudtag samt til at styre et eller flere lampeudtag / stikkontakter.

Denne enhed kan benyttes selvstændig, men er en del af det samlede ZenseHome® - system, med flere andre enheder bl.a. lampeudtag og betjeningstryk.

## 2 – KONSTRUKTION

Denne ZenseHome® enhed består af et programmerbart 230 volts strømudtag og en trykknop som enten kan betjenes med et kort tryk eller et langt tryk. Kort tryk kontrollerer altid som minimum stikkontakten. ZenseHome® enheden har indbygget indikatorlys, som viser status på stikkontakten. Indikatorlyset beskriver ikke status på andre ZenseHome® enheder som evt. også er kontrolleret af stikkontakten.

Desuden har ZenseHome® enheden indbygget konfigurerbart ledelys. Enheden er tildelt en unik adresse/identifikations-nummer, der bruges til at identificere enheden i ZenseHome APP og i kommunikationen mellem enhederne i ZenseHome - systemet.

## 3 – PILLE SIKRING

Enheden er konstrueret med pille sikring, som har til hensigt at forhindre, at der kan stikkes fremmedlegemer ind i et af stikkontaktens huller. Pille sikringen skal – for ikke at aktiveres/låse – påvirkes med begge stikben samtidig. Dette betyder, at hvis en stikprop sættes i enheden i en skæv vinkel, så vil pille sikringen blive aktiveret. For at opnå nemmest indføring af stikproppen, anbefales det at vrikke stikproppen forsigtigt fra side til side.

## 4 – PLACERINGSMULIGHEDER

Denne ZenseHome® enhed er kun godkendt til indendørs montering.

## 7 – MONTAGE

Ved montering i forbindelse med ny-installation så montagen alene udføres af en autoriseret el-installatør.

Denne ZenseHome® enhed passer til alle FUGA kompatible dåser og underlag. Enheden kan ligeledes benyttes sammen med alle FUGA kompatible rammetyper og rammestørrelser. Må kun installeres indendørs.

Brug ikke el-skruetrækker til at spænde skrueerne. Frontpladen isættes først i bunden hvorefter den trykkes på plads i toppen og omkring stikbens hullerne.

Enheden er tildelt en unik adresse som bruges til at identificere enheden i ZenseHome APP.

ID'en er påtrykt på forsiden lige under strekkoden.

Bemærk programmet tilretter og validerer automatisk adressen efter indtastning.



ID 060010799

SPR0701

zense

Monter ikke dækslet før enhedens ID nummer er noteret og enheden er monteret i dåse.

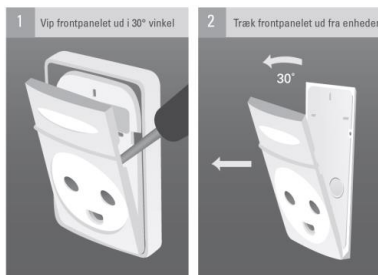
### VIGTIGT:

Vær opmærksom på – at hvis skrueerne i gribekløerne overspændes, så kan det resultere i, at trykknappen ikke fungerer efter hensigten. Check altid efter montage, at trykknappen har normal funktion.

### VIGTIGT:

Hvor der ikke er jordinstallation skal blindproppen monteres. Denne monteres i jord bøsningen og trykkes helt plan med fronten.

Hvis frontpladen skal afmonteres, skal den først forsigtigt løsnes i toppen. Dette gøres nemmest med en skruetrækker som føres ind langs "skillelinjen" mellem tryk og udtag og vippes ud af. Herefter kan skruetrækkeren føres ned bag frontpladen for at løsne gribekløerne i bunden



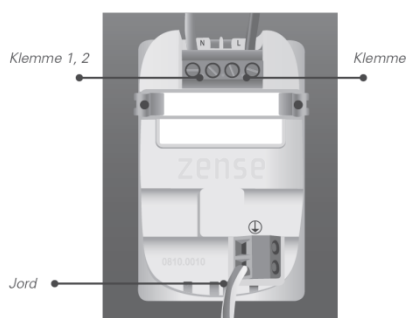
## 8 – TILSLUTNINGSDIAGRAM

ZenseHome® enheden tilsluttes 230 VAC på P1. På P2 kan jord tilsluttes.

**Tilslutning for 230 VAC på P1**  
Klemme 1,2: Nul (markeret med "N")  
Klemme 3,4: Fase (markeret med "L")

**Tilslutning for jord på P2**

Klemme 1,2 : jord (markeret med symbol for jord) Det er muligt at sløffe fase, nul og jord videre til andre stikkontakter og lign. i de monterede stik.



## 9 - TEKNISKE DATA

Kapslingsklasse	IP20
PLC frekvens	110 kHz
Driftstemperatur	0 °C til 30 °C
Luftfugtighed	20 til 80 % ikke kondenserende
EMC direktiv	EN50065-1
Standarder	EN60669-2, EN50065-1
Eget forbrug	Typisk 0,3 W
Mærkeeffekt*	AC1 load, 3000W (resistive) AC3 load, 750 W (motor) AC15 load, 360VA
Max peak strøm	Cosφ 0,5 9A/250V 1kW glødelampe Inrush 80A/20ms
Forsyningsspænding, Indgange	230 VAC ± 10% 50 Hz ±10%
Minimumsbelastning	0 VA
Forsikring	Maksimum 13 A
Terminaler	Skrueterminaler for fase, nul og jord max 2x2,5□ mm.
Modul størrelse	1,5 modul - FUGA

## 9 – PROGRAMMERING

Programmering af enheden foretages via ZenseHome APP hvorefter konfigurationen overføres til de aktive enheder i systemet via en ZenseHome box.

## 10 – RENGØRING

Rengøres med en hårdt opvredet klud. Rengøringsmiddel med silbeeffekt eller opløsningsmiddel må ikke benyttes.



Elektrisk og elektronisk udstyr (EEE) indeholder materialer, komponenter og stoffer, der kan være farlige og skadelige for menneskers sundhed og for miljøet, når affaldet af elektrisk og elektronisk udstyr (WEEE) ikke bortskaffes korrekt. Produkter, der er mærket med nedenstående over krydsede skraldespand, er elektrisk og elektronisk udstyr. Den krydsede skraldespand symboliserer, at affald af elektrisk og elektronisk udstyr ikke må bortskaffes sammen med usorteret husholdningsaffald, men skal indsamles særskilt. Til dette formål har alle kommuner etableret indsamlingsordninger, hvor affald af elektrisk og elektronisk udstyr gratis kan afleveres af borgerne på genbrugsstationer eller andre indsamlingssteder eller hentes direkte fra husholdningerne. Nærmere information skal indhentes hos kommunens tekniske forvaltning. Brugere af elektrisk og elektronisk udstyr må ikke bortskaffe affald af elektrisk og elektronisk udstyr sammen med husholdningsaffald. Brugere skal benytte de kommunale indsamlingsordninger for at mindske den miljømæssige belastning i forbindelse med bortskaffelse af affald af elektrisk og elektronisk udstyr og øge mulighederne for genbrug, genanvendelse og nyttiggørelse af affald af elektrisk og elektronisk udstyr.

ZenseHome ApS forbeholder sig retten til at ændre indholdet i denne vejledning uden forudgående varsel.